

# FILOSOFÍA

Nuestros hijos son lo primero.  
Creemos en la capacitación de los padres.

Nuestra comunidad debe apoyar las  
necesidades educativas de todos los niños.

La mejor manera de ayudar a los padres  
es hacerles saber que estamos escuchando.

Podemos servir mejor a nuestros hijos  
cuando fomentamos relaciones positivas  
entre las familias, los distritos  
escolares, y nuestra comunidad.

## QUIÉNES SOMOS

El CAC del Condado Norte de Santa Cruz es compuesto por padres voluntarios, educadores, y otros miembros de la comunidad interesados que quieren hacer una diferencia en la educación de nuestros hijos. Su CAC busca unir a padres, educadores, legisladores, proveedores de servicios, y otros en nuestra comunidad con el objetivo de mejorar y proteger la educación de nuestros niños con discapacidades. Su CAC está aquí para informar, fortalecer y apoyarlo. Le invitamos a unirse a nosotros en nuestra búsqueda para ayudar a otros en nuestra comunidad.

## LO QUE HACEMOS

La Ley Estatal de California ordena que el CAC sirva como órgano consultivo del Consejo de Gobierno y Directora del Condado Norte de Santa Cruz y Área de Plan Local de Educación Especial (SELPA), en relación con el desarrollo y revisión del Plan Local así como las adiciones o revisiones de políticas. Derechos adicionales incluyen la asistencia para la educación de los padres y la contratación de otros voluntarios para apoyar las actividades de las personas con discapacidades. Representantes y miembros del Distrito también tienen la responsabilidad de reenviar información pertinente de la CAC a sus consejos locales y ayudar a que los padres estén conscientes de la importancia de la asistencia a la escuela.

## AFILIACION

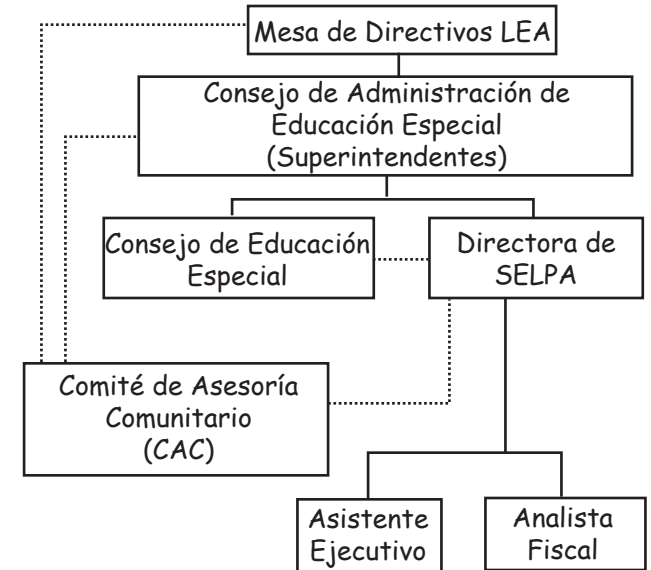
A pesar de que todos los eventos y reuniones están abiertos a cualquier persona, los miembros votantes son nombrados y aprobados por miembros de cada distrito. La mayoría de los miembros votantes deben ser compuestos por padres de niños con discapacidad matriculados en escuelas públicas o privadas del Norte de Santa Cruz SELPA. Comuníquese con el administrador de su distrito o la oficina de SELPA para más información sobre membresía.

## REUNIONES

El CAC se reúne una vez al mes. Reuniones de negocios en general se realizan cada dos meses. En el mes de la alternativa CAC ofrece talleres especiales con respecto a temas de educación que seguidamente incluyen invitados. Todas las reuniones y talleres son gratuitos y está abierta a todos, incluyendo a los padres de niños con y sin discapacidades, educadores, y representantes de agencias. Para información actual de la programación visite el sitio web de SELPA en: [www.nscscselpa.org](http://www.nscscselpa.org) y siga los enlaces para el CAC.

## EL PANORAMA GENERAL

Gobierno de SELPA del Condado Norte de Santa Cruz



## EL CONOCIMIENTO ES PODEROSO

Aquí encontrará como estar al día en cuanto a las reuniones del CAC, talleres y otras actividades:

- Visite el sitio web SELPA en: [www.nscscselpa.org](http://www.nscscselpa.org)
- Pida asistencia a su Coordinador de servicios.
- Llame a la oficina de SELPA al (831) 466-5700

## LISTA DE SIGLAS A-I\*

ADD	Attention Deficit Disorder
ADHD	Attention Deficit Hyperactivity Disorder
APE	Adapted Physical Education
ASD	Autism Spectrum Disorder
ASL	American Sign Language
AUT	Autism
BICM	Behavior Intervention Case Manager
CAC	Community Advisory Committee
CAHSEE	California High School Exit Exam
CAPA	California Alternate Performance Assessment
CCS	California Children's Services
CP	Cerebral Palsy
CMH	County Mental Health
DB	Deaf-Blindness
DIS	Designated Instruction and Service
ED	Emotionally Disturbed
FAPE	Free and Appropriate Public Education
HI	Hearing Impaired
HOH	Hard of Hearing
ID	Intellectual Disability
IDEA '97	Individuals With Disabilities Education Act
IDIEA '04	Individuals With Disabilities Improvement Education Act
IEP	Individualized Education Program
IFSP	Individual Family Service Plan
IPP	Individual Personalized Program

## LISTA DE SIGLAS L-Z\*

ITP	Individual Transition Plan
LEA	Local Education Agency
LH	Learning Handicapped
LRE	Least Restrictive Environment
LSH	Language, Speech and Hearing Specialist
MD	Multiple Disabilities
NSH	Non-Severely Handicapped(includes LH)
OCD	Obsessive-Compulsive Disorder
OI	Orthopedically Impaired
OHI	Other Health Impaired
OT	Occupational Therapy
PT	Physical Therapy
RSP	Resource Specialist Program
SARC	San Andreas Regional Center
SEE	Signed Exact English
SELPA	Special Education Local Plan Area
SH	Severely Handicapped
SLI	Speech Language Impairment
SLD	Specific Learning Disability
SLP	Speech Language Pathologist
SPED	Special Education
SST	Student Success Team
TBI	Traumatic Brain Injury
VI	Visually Impaired

---

# COMITÉ DE ASESORIA DE COMUNIDAD DE SELPA DEL CONDADO NORTE DE SANTA CRUZ

---

# CAC

---

831-466-5700  
[www.nscselpa.org](http://www.nscselpa.org)



\*Lista parcial de siglas